

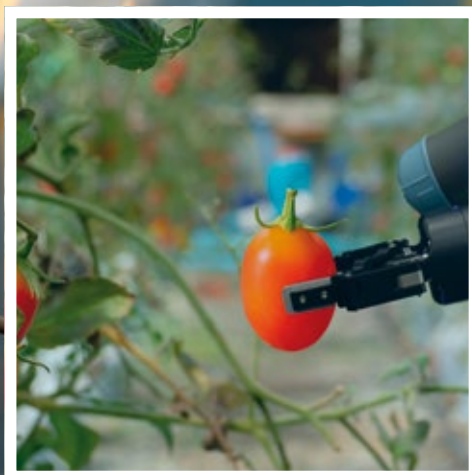


■ BASF
We create chemistry

nunhems[®]

Ассортимент семян овощных культур Nunhems для высокотехнологичных теплиц

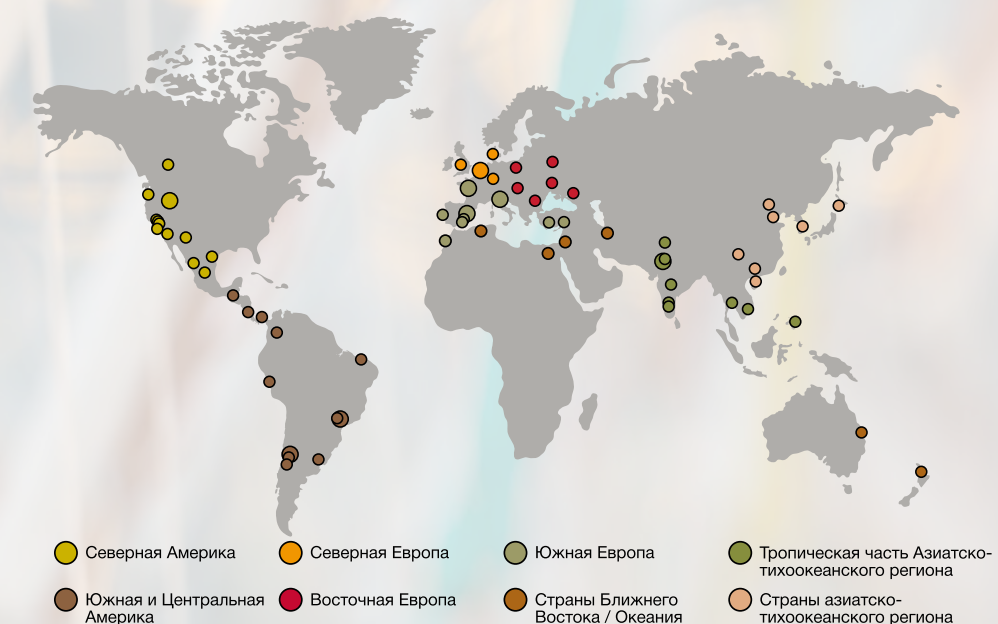
www.нунемс.рф



Компания BASF - ваш надежный партнер, когда речь заходит об оптимизации производства и сбыта овощей, выращиваемых из продуктов нашей селекции. Благодаря инновационным продуктам и концепциям, мы создаем ценность на всех уровнях цепи поставки овощей: от производителей до потребителей.

Тесные отношения с нашими клиентами и партнерами, а также нашими командами специалистов по культурам составляют основу нашего успеха. Вместе мы улучшаем качество жизни людей при помощи здоровых, удобных в производстве и вкусных гибридов овощей.

Наши представительства по всему миру:





BASF
We create chemistry

nunhems[®]

100 лет инноваций. Всегда на Вашей стороне!

Мы не смогли бы написать 100 лет своей истории без наших клиентов. Ведь именно для них мы с самого начала приняли научно обоснованные высокие стандарты качества нашей продукции, создав надежную основу для преодоления существующих и будущих вызовов времени

Основанная в Нидерландах в октябре 1916 г., Nunhems вошла в состав компании BASF в 2018 году. Сегодня мы предоставляем экспертные консультации и предлагаем высококачественные семена 1 200 гибридов и сортов 25 видов овощных культур под брендом NunhemsTM, проводя исследования на 26 селекционных участках, в 2 научно-исследовательских лабораториях, силами более чем 2 000 сотрудников в 43 странах мира.

Наша миссия — разработка инновационных решений и адресных технологий, отвечающих локальным и глобальным запросам наших клиентов, а ключевые элементы стратегии — инновационные продукты, специализация по культурам (кроп-тимы) и тесное сотрудничество с клиентами.

Благодаря усилиям нашей команды специалистов, компания BASF постоянно стремится расширять ассортимент в соответствии с развитием потребностей рынка. Мы предлагаем здоровые, высококачественные гибриды для каждого сегмента рынка.

Каждый гибрид уже доказал свои преимущества, пройдя этап пробного производства у отдельных производителей при разных условиях освещения, и мы с гордостью предлагаем Вам их уникальные преимущества.

Мы значительно расширили ассортимент семян овощных культур для защищенного грунта, что позволит каждому производителю обеспечить высококачественной продукцией даже самых требовательных клиентов

Мы будем и дальше продолжать инвестирование в инновации и новейшие селекционные разработки, а также в сотрудничество с вами — нашими клиентами и партнерами.

Содержание:

Ассортимент гибридов томата



Прогрешн ^{F1}
Фаундейшн ^{F1}
Компетишн ^{F1}
Адорион ^{F1}
Провайн ^{F1}
Тревин ^{F1}

Дримвайн ^{F1}
Солабол ^{F1}
НУН 09085 ^{F1}
Лювион ^{F1}
Пульсион ^{F1}

Ассортимент гибридов огурца



Хай Форс ^{F1}
Хай Ленд ^{F1}
Хай Лайт ^{F1}
Сенсейт ^{F1}
Сиквенс ^{F1}

Лайфскор ^{F1}
Бисан ^{F1}
Орзу ^{F1}
Антисипатор ^{F1}

Ассортимент гидропонного салата



Гранд Рапидс
Мульти
Финстар
Сканстар

Революция
Катюша
Данстар



ПРОГРЕШН F1

**КИСТЕВОЙ ТОМАТ ДЛЯ ВЫРАЩИВАНИЯ
В ПРОДЛЁННОМ ОБОРОТЕ И НА СВЕТОКУЛЬТУРЕ
С УСТОЙЧИВОСТЬЮ К МУЧНИСТОЙ РОСЕ.**

- Масса плода 150-170 грамм;
- Для сбора кистями и поштучно;
- Brix 4,2;
- Высокая урожайность и лежкость;
- Рекомендуется нормировка кисти на 5 - 6 плодов;
- Высокая рентабельность выращивания за счет уникальной динамики отдачи урожая;
- HR: Ff (A-E); Fol 0 (US1); Fol 1 (US2); For; ToMV (0,1,2); Va; Vd;
- IR: On.



ФАУНДЭЙШН F1

**КИСТЕВОЙ ТОМАТ ДЛЯ ВЫРАЩИВАНИЯ В ПРОДЛЁННОМ
ОБОРОТЕ И НА СВЕТОКУЛЬТУРЕ.**

- Масса плода 130 -150 грамм;
- Для поштучного и кистевого сбора;
- Brix 4,6;
- Округлые плоды темно красного цвета;
- Очень хороший вкус;
- Отличная лежкость;
- Зеленая часть кисти долго сохраняет привлекательный вид;
- HR: Ff (A-E); Fol 0 (US1); Fol 1 (US2); For; ToMV (0,1,2); Va; Vd;
- IR: On.



КОМПЕТИШН F1

**ЧЕРРИ ТОМАТ ДЛЯ ВЫРАЩИВАНИЯ В ПРОДЛЁННОМ
ОБОРОТЕ И НА СВЕТОКУЛЬТУРЕ. ИДЕАЛЬНЫЙ
НАСЫЩЕННЫЙ КРАСНЫЙ**

- Масса плода 10-12 грамм;
- Для сбора кистями;
- Brix 9,3;
- Плоды ярко красные, с блеском;
- Отличный вкус, сбалансирован по сахару и кислоте;
- Хорошая лежкость;
- HR: Ff (A-E); Fol 0 (US1); Fol 1 (US2); ToMV (0,1,2).



АДОРИОН F1*

**ТОМАТ ЧЕРРИ ДЛЯ ВЫРАЩИВАНИЯ В ПРОДЛЁННОМ
ОБОРОТЕ И НА СВЕТОКУЛЬТУРЕ. ЭКСКЛЮЗИВНЫЙ
ВКУС И ОТЛИЧНАЯ ЛЁЖКОСТЬ**

- Масса плода 10-12 грамм;
- Для кистевого сбора;
- Brix 9,6;
- Сбалансированное содержание сахара и кислоты, насыщенный аромат плодов;
- Кисть плотная;
- Высокая устойчивость к осыпанию;
- Кисть долго сохраняет товарный вид;
- HR: Ff (A-E); ToMV (0,1,2).

*В процессе регистрации



ПРОВАЙН F1*

**КИСТЕВОЙ ТОМАТ ДЛЯ ВЫРАЩИВАНИЯ В ПРОДЛЁННОМ
ОБОРОТЕ И НА СВЕТОКУЛЬТУРЕ С УСТОЙЧИВОСТЬЮ
К МУЧНИСТОЙ РОСЕ. МАКСИМАЛЬНАЯ УРОЖАЙНОСТЬ**

- Масса плода 130-150 грамм;
- Для сбора кистями и поштучно;
- Brix 4,0;
- Плоды сочетают хорошую лежкость и вкус;
- Насыщенный красный цвет без пятен;
- Кисть плоская, без сочленений, долго сохраняет привлекательный вид;
- HR: Ff (A-E); Fol 0 (US1);
Fol 1 (US2); For; ToMV (0,1,2); Va; Vd;
- IR: On.



ТРЕВИН F1*

**КИСТЕВОЙ ТОМАТ ДЛЯ ВЫРАЩИВАНИЯ В ПРОДЛЁННОМ
ОБОРОТЕ И НА СВЕТОКУЛЬТУРЕ С УСТОЙЧИВОСТЬЮ
К МУЧНИСТОЙ РОСЕ. ОТЛИЧНЫЕ ВКУСОВЫЕ КАЧЕСТВА**

- Масса плода 130-150 грамм;
- Для поштучного и кистевого сбора;
- Brix 4,7;
- Плоды имеют хорошую лежкость и транспортабельность;
- Насыщенный красный цвет без пятен;
- Кисть плоская, без сочленений;
- Зеленая часть кисти долго сохраняет привлекательный вид;
- Стабильный размер и качество плодов на протяжении всего сезона;
- HR: Ff (A-E); Fol 0 (US1); Fol 1 (US2); For; ToMV (0,1,2); Va; Vd;
- IR: On.



ДРИМВАЙН F1*

**БОЛЬШЕ ЧЕМ ПРОСТО КОКТЕЙЛЬНЫЙ ТОМАТ,
ПОДХОДИТ ДЛЯ ВЫРАЩИВАНИЯ НА СВЕТОКУЛЬТУРЕ
И В ПРОДЛЕННОМ ОБОРОТЕ.**

- Масса плода 60-70 грамм;
- Для сбора поштучно и кистями;
- Brix 6,0;
- Плоды насыщенного красного цвета;
- Отличные вкусовые качества;
- Очень хорошая лежкость;
- Рекомендуется нормировка на 7 -9 плодов;
- HR: Ff (A-E); Fol 0 (US1); Fol 1 (US2); For; ToMV (0,1,2); Va; Vd;
- IR: On.



СОЛАБОЛ F1*

**СРЕДНЕПЛОДНЫЙ ТОМАТ, ПОДХОДИТ ДЛЯ ВЫРАЩИВАНИЯ
В ПРОДЛЕННОМ ОБОРОТЕ И НА СВЕТОКУЛЬТУРЕ.**

- Масса плода 150-170 грамм;
- Для сбора отдельными плодами;
- Brix 4,2;
- Высокая урожайность;
- Отличная транспортабельность и лежкость плодов;
- Высокая устойчивость к осыпанию плодов;
- HR: Ff (A-E); Fol 0 (US1); Fol 1 (US2); For; ToMV (0,1,2); Va; Vd;
- IR: On.



НУН 09085 F1*

СЛИВОВИДНЫЙ ТОМАТ С ЭКСКЛЮЗИВНЫМИ ПОТРЕБИТЕЛЬСКИМИ КАЧЕСТВАМИ. ДЛЯ ВЫРАЩИВАНИЯ В ПРОДЛЕННОМ ОБОРОТЕ И НА СВЕТОКУЛЬТУРЕ.

- Масса плода 100-110 грамм;
- Для поштучного сбора;
- Brix 6,0;
- Плоды насыщенно красного цвета, в том числе и на разрезе;
- Плоды при нарезке практически не выделяют сока;
- Эксклюзивный продукт, уникален на российском рынке;
- Данный тип томата идеально подходит для кулинарии;
- HR: Ff (A-E); Fol 0 (US1); Fol 1 (US2); For; ToMV (0,1,2); Va; Vd;
- IR: On.

intense
the**Chef'stomato**



ЛЮВИОН F1*

СЛИВОВИДНЫЙ ТОМАТ ЧЕРРИ, ДЛЯ ПРОДЛЕННОГО ОБОРОТА И СВЕТОКУЛЬТУРЫ.

- Масса плода 8-10 грамм;
- Для сбора отдельными плодами;
- Brix 9,3;
- Сочетание эксклюзивного вкуса и лежкости;
- Высокая устойчивость к растрескиванию плодов;
- Присутствует устойчивость к мучнистой росе;
- HR: ToMV (0,1,2);
- IR: On.



ПУЛЬСИОН F1*

СЛИВОВИДНЫЙ ТОМАТ ЧЕРРИ ДЛЯ ПРОДЛЕННОГО
ОБОРОТА И СВЕТОКУЛЬТУРЫ.

- Масса плода 10-14 грамм;
- Для сбора одиночными плодами;
- Brix 8,5;
- Сочетает высокую урожайность и отличный вкус;
- Выравненный размер и форма плодов;
- Комактная кисть с высокой устойчивостью к осыпанию;
- HR: Ff (A-E); ToMV (0,1,2).

Гибриды томата Нунемс для высокотехнологичных теплиц

Гибрид	Тип	Вес плода, грамм	Brix	HR	IR	Комментарий
Тревин F1*	кистевой	130 - 150	4,7	Ff (A-E); Fol 0 (US1); Fol 1 (US2); For; ToMV (0,1,2); Va; Vd	On	Плоская красивая кисть без сочленений. Хорошая лежкость и привлекательный вид плодов (насыщенный красный цвет без пятен). Зеленая часть кисти долго сохраняет привлекательный вид. Стабильный размер и качество плодов на протяжении всего сезона.
Провайн F1*	кистевой	130 - 150	4,0	Ff (A-E); Fol 0 (US1); Fol 1 (US2); For; ToMV (0,1,2); Va; Vd	On	Плоская красивая кисть без сочленений. Хорошая лежкость и привлекательный вид плодов (насыщенный красный цвет без пятен). Зеленая часть кисти долго сохраняет привлекательный вид.
Прогрешн F1	кистевой	150 - 170	4,2	Ff (A-E); Fol 0 (US1); Fol 1 (US2); For; ToMV (0,1,2); Va; Vd	On	Высокая урожайность и лежкость. Высокая рентабельность выращивания за счет уникальной динамики отдачи урожая.
Фаундэйшн F1*	кистевой	130 - 150	4,6	Ff (A-E); Fol 0 (US1); Fol 1 (US2); For; ToMV (0,1,2); Va; Vd	On	Уникальные вкусовые качества. Хорошая лежкость, зеленая часть кисти долго сохраняет привлекательный вид.
Солабол F1*	среднеплодный для штучного сбора	150 - 170	4,2	Ff (A-E); Fol 0 (US1); Fol 1 (US2); For; ToMV (0,1,2); Va; Vd	On	Высокая устойчивость к осыпанию и вершинной гнили. Отличная транспортабельность и лежкость.
НУН 09085 F1*	сливовидный бессоковый	100 - 110	6,0	Ff (A-E); Fol 0 (US1); Fol 1 (US2); For; ToMV (0,1,2); Va; Vd	On	Эксклюзивный продукт, уникален на российском рынке. Данный тип томата идеально подходит для кулинарии, поскольку при нарезке не выделяет сока.
Дримвайн F1*	крупный коктейльный	60 - 70	6,0	Ff (A-E); Fol 0 (US1); Fol 1 (US2); For; ToMV (0,1,2); Va; Vd	On	Тёмно красные плоды. Высокое содержание сухих веществ делают плоды удивительно вкусным и лежким. Возможен сбор кистями и поштучно.
Адорион F1*	черри кистевой	10 - 12	9,6	Ff (A-E); ToMV (0,1,2)		Превосходная лежкость. Сбалансированный сахаро-кислотный баланс и плотная консистенция плодов делают вкус неповторимым.
Компетишн F1*	черри кистевой	10 - 12	9,3	Ff (A-E); Fol 0 (US1); Fol 1 (US2); ToMV (0,1,2)		Темно красные плоды, высокое содержание сахара и хорошая лежкость.
Лювион F1*	черри сливовидный	8 - 10	9,3	ToMV (0,1,2)	On	Сочетание эксклюзивного вкуса и лежкости. Обладает устойчивостью к мучнистой росе.
Пульсион F1*	черри сливовидный	10 - 14	8,5	Ff (A-E); ToMV (0,1,2)		Высокоурожайный гибрид снекового томата. Выравненный размер и форма плодов. Комактная кисть с высокой устойчивостью к осыпанию плодов.

*В процессе регистрации

Описание преимуществ линейки Hi Revolution

HiRevolution

Инновации серии гибридов огурцов HiRevolution обусловлены требованиями динамично развивающихся рынков и направлены на достижение максимальной экономической эффективности. Для рынка огурцов такой инновацией стала технология выращивания на высокой шпалере. Гибриды серии HiRevolution с инновационным геном COMPACT как нельзя лучше соответствуют требованиям этой технологии.

Преимуществами данных гибридов являются небольшие горизонтально расположенные листья, повышенный уровень фотосинтеза и короткие междоузлия.

В результате вы получаете:

- улучшенную организацию ухода за растениями
- чрезвычайно высокую продуктивность
- более легкий сбор урожая
- сниженные и равномерно распределенные затраты на рабочую силу (на кг/м²)
- высококачественную продукцию



ХАЙ ФОРС F1

ГИБРИД ДЛИННОПЛОДНОГО ОГУРЦА ДЛЯ ВЫРАЩИВАНИЯ
В ЛЕТНЕ-ОСЕННЕМ ОБОРОТЕ И НА СВЕТОКУЛЬТУРЕ

- Очень открытое, генеративное растение с компактными листьями;
- Высокая урожайность;
- Высокий выход стандартной продукции;
- Хорошая устойчивость к сбросу завязей;
- HR: Cca; Ccu; CGMMV.



ХАЙ ЛЕНД^{F1}

**ГИБРИД ДЛИННОПЛОДНОГО ОГУРЦА ДЛЯ ВЫРАЩИВАНИЯ
В ЛЕТНЕ-ОСЕННЕМ ОБОРОТЕ И НА СВЕТОКУЛЬТУРЕ**

- Очень открытое, генеративное растение;
- Компактные листья;
- Очень высокая устойчивость к сбросу завязей;
- Высокая урожайность;
- HR: Cca; Ccu;
- IR: CGMMV.



ХАЙ ЛАЙТ^{F1*}

**ГИБРИД ДЛИННОПЛОДНОГО ОГУРЦА ДЛЯ ВЫРАЩИВАНИЯ
НА СВЕТОКУЛЬТУРЕ И В ЛЕТНЕ-ОСЕННЕМ ОБОРОТЕ
С УСТОЙЧИВОСТЬЮ К МУЧНИСТОЙ РОСЕ.**

- Растение сильное, открытое;
- Междоузлия укороченные, лист компактный;
- Красивые плоды, с блеском, вкусные;
- Хорошая послеуборочная лежкость и транспортабельность плодов;
- Для выращивания на шпалере с приспусканием растений;
- HR: Cca; Ccu; CGMMV;
- IR: Px.

*В процессе регистрации



СЕНСЕЙТ F1*

**ГИБРИД ДЛИННОПЛОДНОГО ОГУРЦА ДЛЯ
ЛЕТНЕ-ОСЕННЕГО ОБОРОТА И СВЕТОКУЛЬТУРЫ.**

- Высокий процент выхода стандартной продукции;
- Хорошая устойчивость к заболеваниям;
- Отсутствие сбросов плодов;
- Отличная послеуборочная лежкость;
- Подходит как для выращивания на шпалере с приспусканием растений, так и с формировкой «зонтик»;
- HR: Cca; Ccu, CGMMV, Px.



СИКВЕНС F1*

**ПЛАСТИЧНЫЙ ГИБРИД ДЛИННОПЛОДНОГО ОГУРЦА,
ПОДХОДИТ ДЛЯ ВЫРАЩИВАНИЯ ВО ВСЕХ ОБОРОТАХ
И НА СВЕТОКУЛЬТУРЕ.**

- Имеет высокую устойчивость к мучнистой росе;
- Высокий процент выхода стандартной продукции;
- Гибрид имеет высокую устойчивость к абортации плодов;
- Растения сильные, с крупным листом;
- Высокая урожайность;
- Плоды вкусные, высокого качества;
- HR: Cca; Ccu, CGMMV, Px.



ЛАЙФСКОР F1*

ГИБРИД СРЕДНЕПЛОДНОГО ОГУРЦА С ВЫСОКИМИ АДАПТИВНЫМИ СВОЙСТВАМИ. ДЛЯ ВЫРАЩИВАНИЯ В ВЕСЕННЕ-ЛЕТНЕМ, ЛЕТНЕ-ОСЕННЕМ ОБОРОТАХ И НА СВЕТОКУЛЬТУРЕ.

- Плоды высокого качества, очень вкусные;
- Хорошая транспортабельность и лежкость;
- Закладывает по одной завязи в узле;
- Высокая устойчивость к заболеваниям;
- HR: Cca; Ccu; CMV; CVYV; Px.

*В процессе регистрации



БИСАН F1*

ГИБРИД СРЕДНЕПЛОДНОГО ОГУРЦА ДЛЯ ВЫРАЩИВАНИЯ О ВСЕХ ОБОРОТАХ И НА СВЕТОКУЛЬТУРЕ.

- Для выращивания на грунте и субстратах;
- Плоды темно зеленого цвета;
- Высокая завязываемость в неблагоприятных условиях;
- Мощная, устойчивая корневая система;
- Подходит для выращивания на приспуске;
- HR: Ccu;
- IR: CMV, Px.



АНТИСИПАТОР F1

КОРОТКОПЛОДНЫЙ КРУПНОБУГОРЧАТЫЙ ОГУРЕЦ ДЛЯ ВЫРАЩИВАНИЯ В ПЛЕНОЧНЫХ И СТЕКЛЯННЫХ ТЕПЛИЦАХ. МОЖЕТ ВЫРАЩИВАТЬСЯ КАК С ФОРМИРОВКОЙ «ЗОНТИК» ТАК И НА ПРИСПУСКЕ.

- Высокая урожайность;
- Быстрое вступление в плодоношение;
- Растения генеративного типа;
- Высокая устойчивость к заболеваниям и неблагоприятным условиям;
- Отличный вкус и лежкость плодов;
- HR: Cca;
- IR: Px, CMV, CVYV.



ОРЗУ F1

КОРОТКОПЛОДНЫЙ ОГУРЕЦ «БАКИНСКОГО» ТИПА, ДЛЯ ВЫРАЩИВАНИЯ В ПЛЕНОЧНЫХ И СТЕКЛЯННЫХ ТЕПЛИЦАХ.

- Растение открытое, средней силы роста;
- Высокая завязываемость;
- Отличный вкус и внешний вид плодов;
- Плоды имеют очень хорошую лежкость;
- IR: CMV; CVYV; Pcu; Px.

Гибриды огурца Nunhemts для высокотехнологичных теплиц

гибрид	тип	HR	IR	длина, см	масса, г	зимне-весенний оборот	летне-осенний оборот	свето-культура
Хай Форс F1	длинноплодный	Cca; Ccu; CGMMV		30-34	400-440		+	+
Хай Ленд F1	длинноплодный	Cca; Ccu	CGMMV	30-34	390-430		+	+
Хай Лайт F1*	длинноплодный	Cca; Ccu; CGMMV	Px	30-34	380-420		+	+
Сиквенс F1*	длинноплодный	Cca; Ccu, CGMMV, Px		32-36	410-450	+	+	+
Сенсейт F1*	длинноплодный	Cca; Ccu, CGMMV, Px		29-33	360-410		+	+
Лайфскор F1*	среднеплодный	Cca; Ccu; CMV; CVYV; Px		22-25	250-280	+	+	+
Бисан F1*	среднеплодный	Ccu	CMV, Px	14-16	80-110	+	+	+
Орзу F1	короткоплодный		CMV; CVYV; Pcu; Px	12-14	60-90	+	+	

Антисипатор F1	короткоплодный	Cca	Px, CMV, CVYV	10-12	70-90	+	+	+
----------------	----------------	-----	---------------	-------	-------	---	---	---

Инновационный селекционный центр Greenex

Работа компании BASF основана на инновациях в сочетании с глубоким пониманием потребностей клиентов. И в соответствии с потребностями рынка, мы активно наращиваем инвестиции в селекцию семян овощных культур для защищенного грунта.

В ноябре 2018 года компания BASF запустила современный инновационный селекционный центр в г. Нунем, Голландия. Тепличный комплекс площадью 2,5 га оборудованный всеми необходимыми техническими и офисными помещениями, позволит расширить возможности BASF в разработке новых гибридов овощей и удовлетворении потребностей клиентов. Основным направлением работы центра является селекция огурца.

На объекте размещены все программы селекции, включая линию фенотипирования, которая предлагает цифровую оценку характеристик плодов. Результаты этих программ обеспечат получение инновационных гибридов для всех видов теплиц, а также для открытого грунта, что позволит обеспечить высококачественным продуктом потребителей по всему миру.

Центр создан с учетом новейших технологий для оптимизации селекционных операций, в том числе гигиенических барьеров, оборудования и протоколов для минимизации риска заражения. Для оптимального использования естественного света, улучшения климата и экономии энергии применяется диффузное остекление, высокие крыши и система увлажнения под высоким давлением. В сочетании с маркерной технологией и многоярусным выращиванием, этот селекционный центр сократит время разработки гибридов семян до 25 процентов.





ГРАНД РАПИДС

**СКОРОСПЕЛЫЙ СОРТ ЛИСТОВОГО САЛАТА.
ТИП БАТАВИЯ**

- Имеет отличную устойчивость к краевым ожогам;
- Листья светло-зелёного цвета с выраженной курчавостью;
- Идеальный период выращивания для хорошей реализации — ранняя осень — поздняя весна;
- Отличается однородностью всходов и чистотой роста.



МУЛЬТИ

**ПРЕКРАСНЫЙ ВНЕШНИЙ ВИД.
ТИП МУЛЬТИЛИФ**

- Привлекательный салат блестящего зелёного цвета с заострённым и рассечёнными листьями;
- Очень плотная структура листа обеспечивает длительный период хранения после сбора урожая.



ФИНСТАР

**ЛИДЕР САЛАТОВ ЗАЩИЩЕННОГО ГРУНТА
НА РЫНКЕ СКАНДИНАВИИ. ТИП ФРИЛЛИС**

- Ранний хрустящий листовой салат;
- Предназначен для выращивания в салатных линиях;
- Ярко-зелёный цвет;
- Хорошая устойчивость к краевым ожогам и некрозам.



СКАНСТАР

**САМЫЙ СКОРОСПЕЛЫЙ ХРУСТЯЩИЙ ЛИСТОВОЙ САЛАТ.
ТИП ФРИЛЛИС**

- Очень быстро наращивает листовую массу и объём розетки;
- Розетка довольно открытая с заострёнными, вертикально направленным листьям;
- Устойчивость к внутреннему некрозу;
- Мощная корневая система, устойчивая к корневым гнилям.



РЕВОЛЮЦИЯ

**САМЫЙ ЛУЧШИЙ КРАСНЫЙ ЦВЕТ.
ТИП ЛОЛЛО РОССА**

- Окраска листьев варьируется от тёмно-красной до тёмно-бордовой («тройной красный»);
- Для NFT с хорошим балансом между цветом и скоростью роста;
- Сильные стороны: скороспелость, прямостоячее растение, стабильность и цвет;
- Высокий уровень устойчивости к краевым ожогам и стрелкованию.

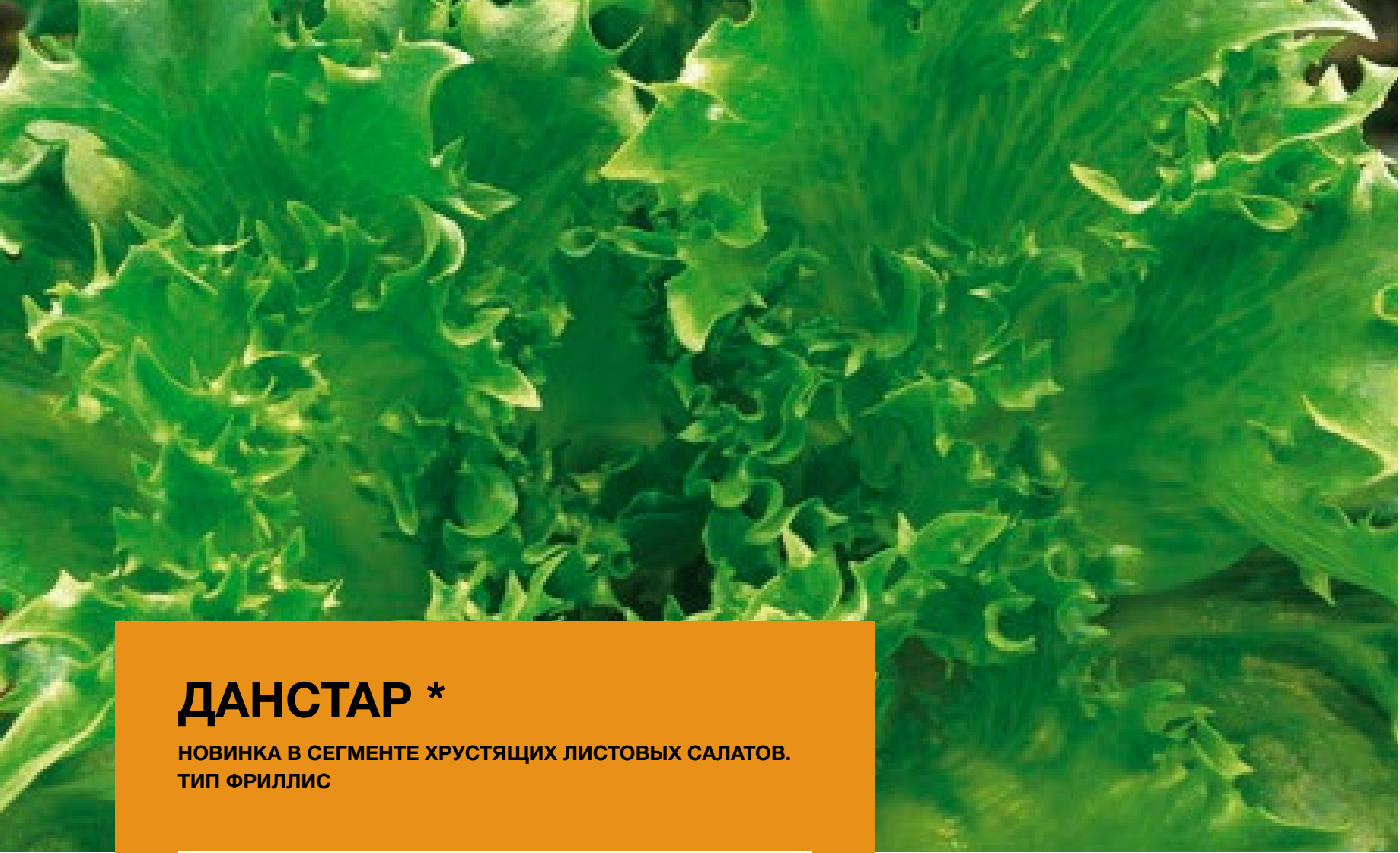


КАТЮША *

**ИДЕАЛЬНЫЙ ВЫБОР ДЛЯ САЛАТНЫХ ЛИНИЙ.
ТИП БАТАВИЯ**

- Очень быстро наращивает листовую массу и объём розетки;
- Имеет хороший набор устойчивостей к болезням;
- Листья плотные, с выраженной курчавостью;
- Мощная корневая система.

*В процессе регистрации



ДАНСТАР *

НОВИНКА В СЕГМЕНТЕ ХРУСТЯЩИХ ЛИСТОВЫХ САЛАТОВ.
ТИП ФРИЛЛИС

- Для выращивания на салатных линиях;
- Насыщенный зелёный цвет;
- Хорошо хранится;
- Высокая устойчивость к цветущности;
- Хорошая устойчивость к краевым ожогам и некрозам.

Сорта салата Мунетс для выращивания на гидропонике

Гибрид	Тип	Высокая устойчивость (HR)	период выращивания			
			весна	лето	осень	зима
Катюша *	Батавия	BI: 16,17, 20-27, 29-31,34,35EU/ LMV:1	*	*	*	*
Гранд Репидс	Батавия	-	*		*	*
Лифли	Батавия	-	*	*	*	*
Данстар *	Фриллис	BI: 16, 20-27, 29-31 EU/LMV:1/Nr:0	*	*	*	*
Сканстар	Фриллис	BI: 16-28,30,31EU				*
Финстар	Фриллис	BI: 1-5,7,17, 19EU	*	*	*	*
Революция	Лолло Росса	BI: 16,19,21, 23,32EU	*	*	*	*
Мульти	Мультилиф	BI: 16-26,28,31, 32EU	*	*	*	*

Наши гидропонные салаты



*В процессе регистрации

Таблица перевода световых величин

Для оценки количества света, используются различные единицы измерения. Но что на самом обозначают и как соотносятся эти единицы измерения?

- Люкс** – количество света, воспринимаемое человеческим взглядом
- Ватт** – количество энергии, выделяемое источником света. При искусственной досветке, это световая и тепловая энергия, выделяемая лампами
- Джоуль** – количество ватт за единицу времени
- μмоль** – это единица измерения ФАР (фотосинтетически активной радиации) или плотность фотосинтетически активного потока фотонов. Выражается в μмоль/м²/сек.

Для упрощенной оценки соотношения основных световых величин, используемых при искусственной досветке в теплицах, Вы можете использовать таблицу:

Люкс	1000	2000	3000	4000	5000	6000	7000	8000	9000	10000	11000	12000	13000	14000	15000	16000	17000	18000
Вт/м²	9	18	28	37	46	55	64	74	83	92	101	110	120	129	138	147	156	166
μмоль/м²/сек.	13	26	39	52	68	79	92	108	118	131	144	187	170	183	197	210	223	236
Моль/м²/час	0,05	0,09	0,14	0,19	0,24	0,28	0,33	0,38	0,42	0,47	0,52	0,57	0,6	0,66	0,71	0,75	0,8	0,85
Дж/м²/час	3,3	6,5	9,8	13	16,3	19,5	22,8	26	29,3	32,5	35,8	39,1	42,3	45,6	48,8	52,1	55,3	58,6



19000	20000	21000	22000	23000	24000	25000	26000	27000	28000	29000	30000	31000	32000	33000	34000	35000	36000
172	184	193	202	212	221	230	239	248	258	267	276	285	294	304	313	322	331
249	262	275	288	301	314	328	341	354	367	380	393	406	419	432	445	459	472
0,9	0,94	0,99	1,04	1,08	1,13	1,18	1,23	1,27	1,32	1,37	1,41	1,46	1,51	1,56	1,6	1,65	1,7
61,8	65,1	68,3	71,6	74,9	78,1	81,4	84,6	87,9	91,1	94,4	97,6	100,9	104,1	107,4	110,7	113,9	117,2

Качество семян

Качество всех семян, поставляемых Нунемс, соответствует самым высоким стандартам ESA – европейской семеноводческой ассоциации или превышает их. Далее приведена таблица выдержек из внутренних стандартов компании, ниже которых семена клиентам не отпускаются. Все семена Нунемс проходят тщательную проверку в собственной лаборатории качества в Голландии, сертифицированной (NAL) согласно стандартам ISTA.

Каждая отдельная партия семян внимательно проверяется на соответствие высоким мировым стандартам качества. Высококвалифицированные сертифицированные эксперты тщательным образом проверяют семена на наличие болезней, содержание влаги, физическую и генетическую чистоту, энергию прорастания и всхожесть.

Наши лаборатории по обеспечению качества имеют международную аккредитацию («Аккредитованная лаборатория Naktuinbouw»), специально подготовленные профессиональные аудиторы проводят в них внутренний и внешний аудит. Проверки включают:

- Тестирование на болезни, которые передаются семенами - образцы каждой партии тестируются на наличие болезней, которые передаются семенами и вызываются патогеном. Такое тестирование проводится разными методами: от выращивания растений в теплицах до применения высокотехнологичных и инновационных диагностик.
- Физическая чистота - оценка репрезентативной пробы выполняется при сильном увеличении, что позволяет определить, есть ли в партии семена сорняков, других культур или инертные материалы.
- Генетическая чистота - традиционные методы выращивания используются наряду с современным оборудованием и технологиями (анализ ДНК) для определения сортовой чистоты, процента гибридности и наличия генетически нетипичных растений в партии семян.
- Энергия прорастания и всхожесть - это первое и основное определение качества семян. Сертифицированные аналитики тестируют каждую партию

в соответствии с суровыми правилами. Семена прорастают и всходят в камере для прорастания семян или теплицах, в которых создаются условия, необходимые для получения точных результатов тестирования.

Определение терминов устойчивости

Определение терминов, описывающих реакцию растений на вредоносные организмы и патогены, принятых в семеноводстве овощных культур. Иммуность: отсутствует субъект атаки для определенного вредителя или патогена. Под устойчивостью подразумевается способность растения ограничивать развитие определенного вредителя или патогена и/или снижать вред, который они причиняют по сравнению с восприимчивыми сортами и гибридами в подобных условиях выращивания и давления патогена или вредителя. Устойчивые растения могут проявлять некоторые симптомы болезни или повреждения под влиянием сильного заражения вредителями или патогенами.

Восприимчивостью называют неспособность растений сорта ограничивать развитие и распространение развития определенного вредителя или патогена.

Выделяют два уровня устойчивости

Высокая устойчивость (HR*): растения сорта или гибрида сильно ограничивают распространение и развитие определенного вредителя или патогена в обычных условиях заражения вредителем или патогеном, если сравнивать их с восприимчивыми сортами. Растения этих сортов или гибридов могут, тем не менее, проявлять некоторые симптомы или повреждаться при тяжелой патогенной нагрузке/заражении вредителями.

Промежуточная или средняя (IR*): растения сорта или гибрида ограничивают распространение и развитие определенного вредителя или патогена в обычных условиях заражения вредителем или патогеном, но могут проявлять более заметные симптомы или степень пораженности в сравнении с устойчивыми гибридами. Умеренно/средне устойчивые гибриды или сорта проявляют все же более слабые симптомы пораженности патогенами или вредителями, чем восприимчивые сорта при сравнении в подобных условиях выращивания и/или патогенной нагрузке или зараженности вредителями.

Таблица устойчивости

Томат		
ToMV	вирус мозаики томата	Tomato mosaic virus
On	мучнистая роса	Oidium neolycopersici
Ff	бурая пятнистость (кладоспориоз)	Fulvia fulva
Va	вертициллёзное увядание	Verticillium albo-atrum
Vd	вертициллёзное увядание	Verticillium dahliae
Fol	фузариозное увядание	Fusarium oxysporum f. sp. lycopersici
For	фузариозная гниль корневой шейки и корней	Fusarium oxysporum f. sp. radicis-lycopersici

Огурец		
CGMMV	вирус зелёной крапчатой мозаики	Cucumber green mottle mosaic virus
CMV	вирус огуречной мозаики	Cucumber mosaic virus
CVYV	вирус пожелтения жилок огурца	Cucumber vein yellowing virus
Csa	мишеневидная пятнистость листьев	Corynespora cassicola
Ccu	бурая пятнистость (кладоспориоз)	Cladosporium cucumerinum
Px	настоящая мучнистая роса	Podoshaeria xanthii
Pcu	ложная мучнистая роса	Pseudoperonospora cubensis

Салат		
Bl	ложная мучнистая роса	Bremia lactucae
LMV	вирус салатной мозаики	Lettuce mosaic virus
Nr	зелёная салатная тля	Nasonovia ribisnigri

HR - Высокая устойчивость
IR - Высокая устойчивость



■ BASF
We create chemistry

nunhems®

ООО «БАСФ ЮГ»

350058, Россия, г. Краснодар, ул.Трамвайная 2/6, БЦ Меркурий
Тел.: 8 (861) 201-14-63
vs.russia@vegetableseeds.basf.com
www.нунемс.рф

Рекомендации по выращиванию. Информация предоставляется компанией «БАСФ» без каких-либо обязательств независимо от формы. Описания, рекомендации и иллюстрации в буклетах, брошюрах и на веб-сайте базируются на- сколько возможно на опыте испытаний и практике. Компания «БАСФ» не несет никакой ответственности, если на основании этой информации при выращива- нии получены результаты, отличающиеся по качеству, урожайности или другим характеристикам. Покупатель сам определяет, подходит ли и может ли быть использован товар и информация для его конкретных условий.

Иллюстрации. Все изображенные сорта и гибриды показаны в наиболее благоприятных условиях для их выращивания. Одинаковые результаты не гарантированы для всех условий выращивания.

© Нунемс БВ, 2019. Все права на информацию или на изображения принад- лежат Нунемс БВ или ее филиалам.